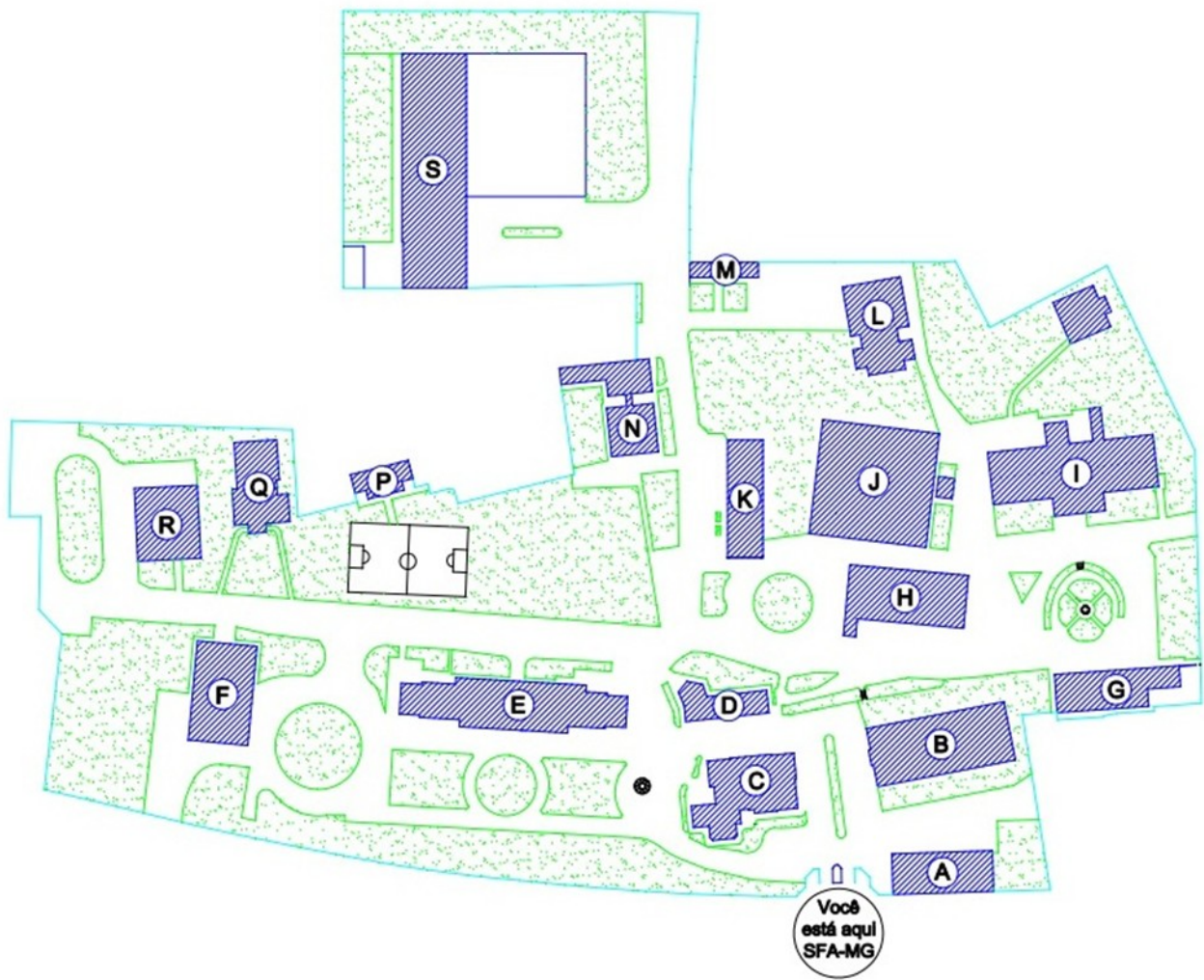


SPA elabora mapa dos setores da SFA-MG

O Serviço de Planejamento e Acompanhamento (SPA) elaborou um mapa indicativo dos setores que compõem esta Superintendência, com o propósito de orientar os visitantes e os colaboradores, para facilitar a identificação dos locais em que são prestados os serviços da SFA-MG. O arquivo está disponível, em anexo, para impressão.



| Setor/Seção/Serviço | Prédio |
|--|--------|
| Almoxarifado | J |
| Arquivo | J |
| Auditório | K |
| Seção de Apoio Operacional e Divulgação (SAOD) / Comunicação Social | C |
| Divisão de Apoio Administrativo (DAD) | S |
| Divisão de Defesa Agropecuária (DDA) | C |
| Divisão de Política, Produção e Desenvolvimento Agropecuário (DPDAG) | G |
| Gabinete (GAB) | C |
| Seção de Apoio Operacional e Divulgação (SAOD) / Informática | D |
| Laboratório Oficial de Análise de Sementes Supervisor (LASO) | S |
| Laboratório de Controle de Qualidade e Segurança Alimentar (LACQSA) | J, H |
| Ministério da Pesca e Aquicultura (MPA) | L |
| Seção de Atividades Gerais (SAG) | S |
| Seção do Café (SECAF) | G |
| Serviço de Execução Orçamentária e Financeira (SEOF) | S |
| Serviço de Gestão de Pessoas (SGP) | S |
| Serviço de Fiscalização de Insumos Agrícolas (SEFIA) | R |
| Serviço de Fiscalização de Insumos Pecuários (SEFIP) | F |
| Serviço de Inspeção de Produtos de Origem Animal (SIPOA) | E, P |
| Serviço de Inspeção de Produtos de Origem Vegetal (SIPOV) | Q |
| Serviço de Planejamento e Acompanhamento (SPA) | C |
| Serviço de Sanidade Vegetal (SSV) | N |
| Serviço de Saúde Animal (SSA) | B |
| Serviço de Suporte Agropecuário (SESAG) | G |
| Setor de Compras e Contratos (SCC) | S |
| Setor de Manutenção Predial (SMAP) | M |
| Setor de Material e Patrimônio (SMP) | I |
| Setor de Protocolo (SPR) | A |
| Setor de Transporte (STR) | S |

